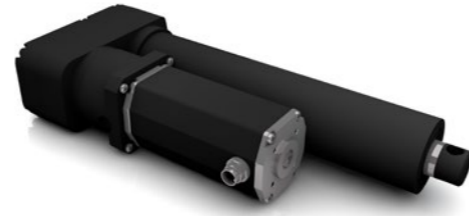


- » Robust, electric lifting cylinder with strokes of up to 700 mm
 - » With brushless DC-Servomotors BG 66 (on request also with GR 63 motor)
 - » Ball screw versions
 - » Integrated gear and brake
 - » Integrated Gore Tex membrane
 - » Parallel motor design
 - » Alternative to pneumatic/hydraulic cylinders
 - » Compact and space-saving
 - » Easy configuration of up to 14 positions (IO **dMove** motors)
 - » Various BUS interfaces available (CO, PN, EC, EI **dPro** motors)
- » Robuster, Elektrischer Hubzylinder mit Hüben von bis zu 700 mm
 - » Mit bürstenlosem DC-Servomotoren BG 66 (auf Anfrage auch mit GR 63 Motor)
 - » Kugelrollspindel Versionen
 - » Integriertes Getriebe und Bremse
 - » Integrierte Gore Tex Membrane
 - » Parallele Motorausführung
 - » Alternative zu Pneumatik/Hydraulik Zylinder
 - » Kompakt und platzsparend
 - » Einfache Konfiguration von bis zu 14 Positionen (IO **dMove** Motoren)
 - » Verschiedene BUS-Schnittstellen verfügbar (CO, PN, EC, EI **dPro** Motoren)



Service interface	CANopen version available	EtherCAT version available	Profinet version available	RS485 version available	Condition monitoring	Digital label	High/Premium efficiency	Lifetime lubrication	Low temperature
High force	IO mode	Oscilloscope software available	30 cpr	4096 cpr	Programmable	Positioning	Current mode	Self-locking	Protection class
Supply voltage versions	Analog inputs	Digital inputs	Digital outputs	Block commutation	Vibration resistance				

Data/ Technische Daten		CAHB2M		CAHB2L	
Motor type/ Motortyp		BG 66x50 dMove	BG 66x50 dPro	BG 66x50 dMove	BG 66x50 dPro
Nominal voltage/ Nennspannung	VDC	24*			
Nominal current/ Nennstrom	A	8.5		7.5	
No load current/ Leerlaufstrom	A	2		2	
Constant force/ Dauerkraft	N	3.500		10.000	
Max. traverse speed/ Max. Verfahrgeschwindigkeit	mm/s	35		9	
Overload protection/ Überlastschutz	N	4.900		14.000	
Gearbox reduction/ Getriebeuntersetzung	i	15.0204		25.8385	
Spindle pitch/ Spindelsteigung	mm	10		5	
Backlash/ Verdrehspiel	mm	1.0		0.6	
Duty cycle (85s on, 340s off)/ Einschaltdauer (85s an, 340s aus)	%	20			
Ambient temperature/ Umgebungstemperatur	°C	-40 ...+85			
Stroke length/ Hublängen	mm	100 / 200 / 300 / 400 / 500** / 600** / 700**			
Salt spray test (ISO 9227:2017)/ Salzsprühtest (ISO 9227:2017)	h	192			

* 12V oder 48V Version auf Anfrage/ On request 12V or 48V version ** Auf Anfrage/ On request

